

Effektive und effiziente Datenextraktion zu Migrationszwecken aus SAP® R/3™ einschließlich Validierung und Konvertierung in ein für die Migration adäquates Zielformat.

Die Lösung dab:carveout ist eine ganzheitliche Lösung für die Datenextraktion aus SAP® R/3™ zu Migrationszwecken, insbesondere der Ausgliederung von Unternehmensteilen. Mittels einer eigenen SAP® R/3™ Schnittstelle werden nur benötigte Daten separiert und ressourcenschonend aus dem Produktsystem extrahiert. Nach der Validierung werden die Daten in das passende Zielformat überführt.

Die dab:carveout Lösung ist im Gegensatz zu einer Systemkopie so effektiv und effizient, dass sich dies in der Regel auch in einer deutlichen Zeit (und damit Kosten-) Ersparnis für den Auftraggeber auswirkt. Benötigte Daten werden vordefiniert, das bedeutet Tabellen und Felder werden festgelegt. Der Export ist dann vollautomatisch möglich und wird detailliert zu Dokumentationszwecken mitprotokolliert. Anschließend erfolgt eine inhaltliche Validierung der Daten mittels der professionellen Auditsoftware ACL™, die keiner Beschränkung hinsichtlich der Datenmenge unterworfen ist. Eine Konvertierung in ein für das Zielsystem geeignetes Format kann dann einfach vorgenommen werden.

Minimaler Installationsaufwand

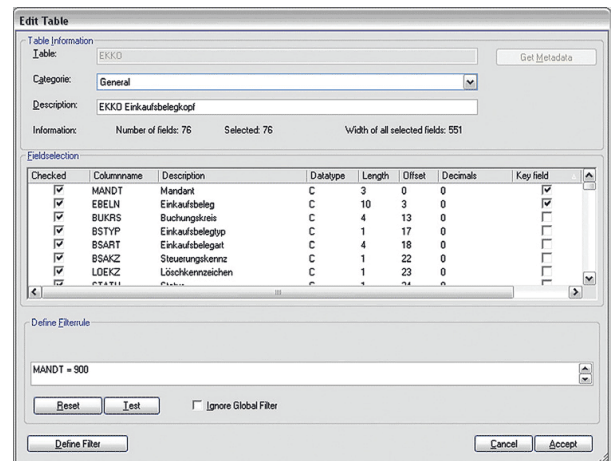
Die dab:exporter Schnittstelle kann von Administratoren innerhalb kurzer Zeit (15–20 Minuten) installiert werden. Durch Client/Server Architektur werden die Arbeiten am SAP® R/3™ System so gering wie möglich gehalten.

Sicherheitsmechanismen

Der dab:exporter setzt auf die Sicherheitsmechanismen und das Berechtigungskonzept von SAP® auf. Es müssen nur Leserechte erteilt werden, d.h. durch die Schnittstelle können die Daten in einem SAP® R/3™ System nur gelesen, nicht aber verändert werden.

Automatischer Tabellen- und Feldabgleich

Die für die Migration benötigten Daten („Soll-Zustand“) können bis auf Feldebene vordefiniert werden. Dieser Katalog an benötigten Daten kann dann mit den tatsächlich im Quellsystem vorhandenen Tabellen und Feldern vollautomatisch abgeglichen werden. Dabei werden auch Customizingfelder erfasst. Die Lösung bietet also volle Flexibilität. Ein eventuelles Delta zwischen Soll und Ist wird im Log protokolliert.



Einfachste Separation der Daten

Tabellenabfragen können durch die Definition von Filtern eingeschränkt werden, so dass nur relevante Stamm- und Bewegungsdaten extrahiert werden. So kann der Export auf einen bestimmten Zeitraum, Buchungs- oder Nummernkreis oder eine Kombination aus verschiedensten Kriterien beschränkt werden.

Automatisierung von Massendatenexport

Durch die Vordefinition der benötigten Inhalte kann der Export auf Knopfdruck vollautomatisiert durchgeführt werden – dank der Möglichkeit, den Export als Task einzuplanen auch zu Zeiten, in denen das System nicht produktiv genutzt wird. Die Schnittstelle eignet sich hervorragend für die Extraktion von Massendaten und wurde für Tabellen mit Datensätzen im dreistelligen Millionenbereich erfolgreich getestet.

