

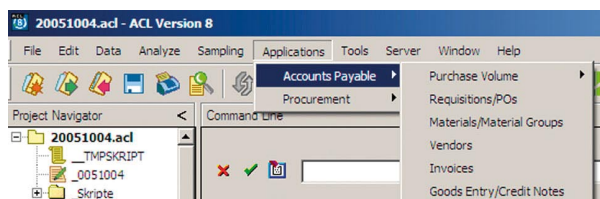
Standardisierte Prüfroutinen für SAP® R/3™ Daten ermitteln sowohl Key Performance Indicators als auch betroffene Einzeltransaktionen in den Bereichen Procurement, Accounts Payable, Accounts Receivable, Sales & Distribution, Human Resources und Plant Maintenance.

Die dab:scripts sind die Lösung für die Analyse von SAP® R/3™ Daten. Mittels der in der Analysesoftware ACL™ umgesetzten Prüfroutinen wird eine performante Prüfung auch von Massendaten erreicht. Der Scope der Fragestellungen reicht von Prozessoptimierung bis hin zu Fraud Detection.

In dab:scripts sind hunderte Fragestellungen aus dem Prüfungsalltag von Innenrevisoren und Wirtschaftsprüfern lauffähig abgebildet. Prüfschritte liegen für alle wichtigen SAP® R/3™ Module vor und sind standardisiert, ausführlich dokumentiert und hoch integriert.

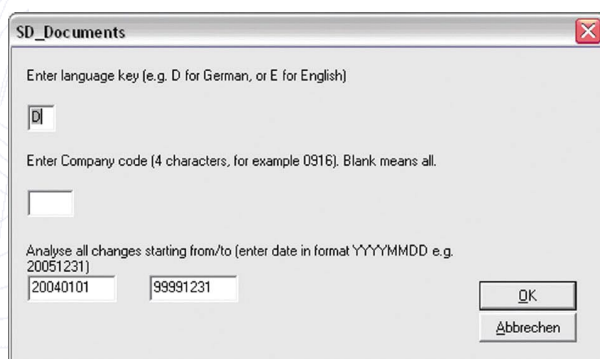
Intuitives Bedienkonzept

Die dab:scripts werden nahtlos in die Prüfsoftware ACL™ integriert und sind wie alle anderen Standardwerkzeuge ganz einfach über die Menüleiste des Programms aufrufbar.



Einfache Steuerung durch Benutzerdialoge

Benutzerparameter erlauben eine Anpassung an den aktuellen Prüfkontext. So können Geschäftsjahr, Zeitraum, Buchungskreis oder ähnliche Kriterien ganz einfach im Dialog eingegeben werden.



Vom KPI bis hin zur einzelnen Transaktion

Jeder Prüfschritt liefert als Resultat einen so genannten KPI (Key Performance Indicator). Dieser reicht von einfachen Ratios (z.B.: Boni im Verhältnis zum Umsatz bei Kunden) bis hin zu statistischen Methoden wie Variationskoeffizient oder Herfindahlindex. Auf den ersten Blick wird so mittels einer fundiert ermittelten Kennzahl der Ist-Zustand hinsichtlich der Frage prägnant dargestellt. Im Gegensatz zu Management-Informationssystemen bleibt der Zugriff auf relevante Einzeltransaktionen gewahrt. Es werden Detailtabellen mit der für das Ergebnis relevanten Teilmenge an Einzeltransaktionen zur Verfügung gestellt. Diese ermöglichen eine individuelle Weiterbearbeitung des Ergebnisses falls nötig.

Standardisiert

Die Prüfroutinen für SAP® R/3™ sind standardisiert und global einsetzbar. Die Analysen sind auf Systemen in Deutschland, USA, Brasilien und China getestet. Dank des hohen Standardisierungsgrades sind die Prüfschritte ohne Anpassung für alle SAP® R/3™ Daten weltweit sofort einsetzbar.

Dokumentiert

Für alle Prüfschritte liegt eine umfangreiche englischsprachige Dokumentation vor, die neben dem betriebswirtschaftlichen Hintergrund der Fragestellung auch wertvolle technische Informationen über SAP® R/3™ Tabellen und Felder sowie die Arbeitsweise des jeweiligen Prüfschritts vermittelt. Der Prüfer setzt also nicht auf eine weitere „Black Box“, sondern kann alle Ergebnisse auch manuell nachvollziehen.



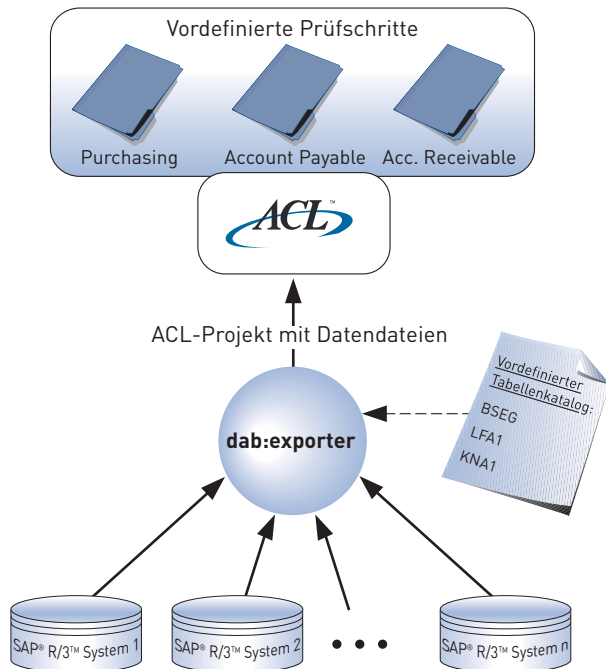
dab:scripts

Integriert

Die nahtlose Integration zeigt sich im gesamten Prozess beginnend bei der Datenextraktion bis hin zum fertigen Ergebnis. Der dab:exporter extrahiert die bereits vordefinierten Daten performant im richtigen Format aus den SAP® R/3™ Systemen. Die Prüfschritte können dann sofort über die Menüleiste aufgerufen und ausgeführt werden. Sollen manuelle Folgeanalysen gewünscht sein, finden sich alle Quelldaten, also alle verwendeten original SAP® R/3™ Tabellen, ebenfalls in der Analysesoftware. Eine höchste Integration über den gesamten Prozess hinweg ist gewährleistet.

Prozessoptimierung, ICS, Fraud Detection

Dank der Arbeit mit der Grundgesamtheit an Daten stehen dem Prüfer beim Einsatz der Analyseschritte alle Möglichkeiten offen. Sowohl betriebswirtschaftliche Optimierungspotentiale, etwa im Bereich Vertragsmanagement bei Rahmenverträgen, als auch Ansätze im Bereich Fraud Detection werden aufgezeigt. Darüber hinaus liefern die Prüfschritte auch Informationen hinsichtlich ICS-relevanter Fragestellungen.



Modularer Aufbau

Die große Menge standardisierter und dokumentierter Prüfschritte für SAP® R/3™ Daten wurde in Pakete unterteilt, die den Prüfansätzen der Internen Revision bzw. Wirtschaftsprüfung entsprechen. Unter anderem sind die Module Procurement (Einkauf), Accounts Payable (Kreditorenmanagement und Buchhaltung), Accounts Receivable (Debitorenmanagement und Buchhaltung), Sales & Distribution (Vertrieb) und Plant Maintenance (Anlagenbewirtschaftung und Instandhaltung (Schwerpunkt Innenaufträge) umgesetzt. Die Module werden ständig erweitert, so dass der jeweils aktuellste Stand gewährleistet ist.

Entwicklung und Betreuung durch Experten

Als Team von Diplom-Wirtschaftsinformatikern (FH) und ACL™ Certified Trainern liegen unsere Stärken darin, betriebswirtschaftliche Anforderungen zu verstehen und fachlich als auch technisch korrekt umsetzen zu können. Seit Jahren unterstützen wir im internationalen Umfeld Revisionen und Wirtschaftsprüfungsgesellschaften bei der digitalen Datenanalyse. Wir entwickeln ganzheitliche Lösungen und decken den gesamten Softwareentwicklungszyklus ab, beginnend von Konzeption über Realisierung und Test bis hin zu Schulungen. Durch speziell für Ihre Fragestellungen konzipierte Prüfroutinen entdecken Sie völlig neue Möglichkeiten, in Sekundenschnelle wertvolle neue Informationen aus vorhandenen Unternehmensdaten zu gewinnen und steigern zudem die Effektivität und Effizienz Ihrer Controlling- und Revisionsmechanismen.

Systemanforderungen

- ACL, ab V8
- dab:exporter
- Windows NT (SP6), Windows 2000, Windows XP, Windows Vista
- Microsoft .Net-Framework 2.0
- Prozessorleistung: min. 500 MHz
- Arbeitsspeicher: 256 MB RAM
- Festplattenspeicher in Abhängigkeit von der Export-Datenmenge

© 2008 dab:GmbH. Microsoft®, Windows®, Excel®, Access®, Navision und SQL-Server® sind eingetragene Warenzeichen der Microsoft Corporation. SAP® R/3™ ist ein eingetragenes Warenzeichen der SAP-AG. ACL™ ist ein eingetragenes Warenzeichen der ACL Services Ltd. Alle anderen Firmen- und Produktbezeichnungen sind Eigentum der jeweiligen Besitzer.



DATEN - ANALYSEN & BERATUNG GMBH

dab: Daten - Analysen & Beratung GmbH
Ulrichsberger Strasse 17 · D-94469 Deggendorf · Germany
Tel. +49 (991) 991358-0 · Fax +49 (991) 991358-95
E-mail: info@dab-gmbh.de · Internet: www.dab-gmbh.de